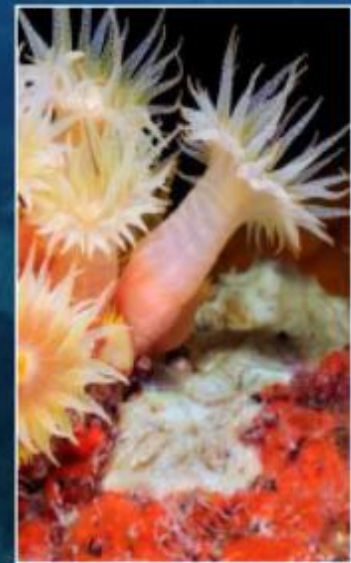


Seychelles Safari Plongée

Plongée dans les profondeurs des plus anciennes îles du monde



Vivez une semaine inoubliable de plongée dans les îles paradisiaques des Seychelles,
Naviguez confortablement d'une île à l'autre à bord d'une charmante goélette centenaire,
A la recherche des sites sous-marins exceptionnels.

Seychelles Safari Plongée

Plongez au milieu d'anciens rochers de granit et des bancs de poissons tropicaux en s'embarquant à bord de l'un des deux schooners construits sous la tradition Hollandaise SV Sea Shell ou SV Sea Pearl vers une douzaine d'îles et d'îlots des Seychelles.

Cette croisière de 7 nuits est un beau combiné de ce monde sous-marin granitique des îles de ce milieu d'océan, avec pour guide un moniteur de plongée Padi, et le charme de la navigation traditionnelle à voile.



Seychelles Safari Plongée

L'expérience de plongée



Plongée aux Seychelles

L'archipel des îles intérieures des Seychelles repose sur un plateau du super continent Gondwana qui s'est rompu il y a des millions d'années – les restes d'une montagne de granit submergée au large. Ce phénomène géologique unique est le résultat d'une faune et flore étonnantes aussi bien au dessus et au dessous de l'eau.

La plupart des sites de plongée que nous allons visiter regroupe des larges formations de rochers de granit créant différents passages et grottes. Refuge d'une population riche de poissons tropicaux, un grand nombre d'espèces pélagiques comme les requins, barracudas, carangues et thons ainsi que des raies ou tortues.

La plupart des plongées sont entre 8-20 mètres de profondeur, même si certains des sites de cesafari ont tendance à être un peu plus profonds.

Les meilleures périodes de plongée sont les mois de Mars, Avril & début Mai ainsi que les mois d'Octobre, Novembre et début Décembre. Au cours de cette période, la mer est généralement calme, offrant une visibilité allant jusqu'à 30 mètres, ce qui nous permet en même temps de visiter des sites de plongée plus ouverts en mer, qui ne sont pas forcément accessibles à une autre période de l'année. La température de l'eau peut atteindre au plus chaud, 30 degrés. A la découverte de cette croisière safari plongée...

Plonger à bord de nos bateaux

Un moniteur de plongée est constamment présent à bord. Avec l'aide de l'équipage, il prend soin de tous les besoins des plongeurs, au dessus et au dessous de l'eau. Equipement de sécurité et d'urgence à bord d'après les exigences Padi Dive Resort.

Les plongeurs trouveront à bord des emplacements adaptés pour stocker leur matériel, des tables pour la préparation des appareils-photo et tout autre matériel sensible. Des facilités pour rincer l'équipement à l'eau douce au retour de plongée ainsi que des bâches de protection contre le soleil.

Electricité: Prises Européenne rondes à deux broches dans le salon et dans les cabines, ce qui permet aux plongeurs de charger les caméras et télécharger aux ordinateurs portables les photos, à tout moment de la journée, une fois à bord.

Seychelles Safari Plongée

Itinéraire Jour 1-4

Les passagers auront l'opportunité de faire 3 plongées chaque jour à bord, sur les sites choisis en fonction des conditions météorologiques, à l'exception des jours de traversées vers/à partir de Praslin (premier et dernier jours de la croisière), où une plongée est prévue.

Jour 1 – Samedi

Plongée et traversée

Embarquement à l'Inter Island Quay à 1030hrs. Après l'accueil à bord suivi d'un commentaire du Capitaine, départ à 1200hrs vers l'île Ronde proche de Praslin. Arrivée, en fin d'après-midi pour un diner barbecue à bord.



Jour 2 – Dimanche

Plongée et visite

Navigation vers Praslin, deuxième île en terme de superficie pour une visite sur le site classé patrimoine mondial de l'humanité, la Vallée de Mai. Cette forêt ancienne est le foyer de la fameuse noix double, le coco de mer, ainsi que le perroquet noir des Seychelles unique à Praslin. Découvrez les sentiers de la vallée sous ce massif de palmiers endémiques avant de retourner à bord pour un après-midi plongée, P.M.T ou profiter d'autres sports nautiques.

Jour 3 – Lundi

Plongée et visite

Navigation en matinée vers la Digue, une petite île où l'on se laisse bercer par le rythme lent des chars à boeufs et où les bicyclettes sont aussi le moyen de transport courant dans l'île. La Digue est le refuge du petit gobemouches endémique, la veuve du Paradis des Seychelles. La Digue est aussi célèbre pour ses énormes formations de blocs de granit d'Anse Source d'Argent, plage qui semble être la plus photographiée au monde. Découvrez l'ensemble de l'île en vélo, arrêtez-vous à Union Estate, vaste réseau traditionnel des activités de l'île comprenant une usine de coprah, plantation de vanille et le chantier naval.



* Pour le confort et le bien être des passagers, des adaptations d'itinéraire et/ou aux sites de plongée visités peuvent être nécessaires dans le cas de certaines conditions météorologiques ou autres facteurs, ces modifications sont à la discrétion du Capitaine.



Jour 4 – Mardi

Plongée ou visite

Dans la matinée le bateau naviguera vers Grande Soeur et Petite Soeur (les Soeurs). Les eaux entourant ces deux îles inhabitées offrent un excellent site de plongée, entouré de poissons tropicaux. Les non-plongeurs durant ce temps visiteront l'île. Dans l'après-midi, visite de l'île de Coco, petit bijou de granit et magnifique endroit pour le snorkeling.

Seychelles Safari Plongée

Itinéraire Jour 5-8

Jour 5 – Mercredi

Plongée et visite

Cap vers l'île Booby pour une matinée de plongée et d'activités nautiques. Après le déjeuner, navigation vers l'île Aride, l'une des plus belles réserves naturelles avec le plus d'espèces d'oiseaux marins que sur les autres îles qui s'y réfugient pour nicher. Cinq variétés d'oiseaux endémiques et la plus grande population de trois espèces. Le sentier mène à une spectaculaire falaise, point de vue de la plus grande population de Frégates après l'île d'Aldabra. Aride est le seul endroit naturel de la planète où poussent les gardenias de Wright (le célèbre bois citron) et où 400 espèces de poissons ont été enregistrés autour de l'île.



Jour 6 – Jeudi

Plongée et visite

Dans la matinée, débarquez sur Curieuse pour une visite de cette île quasiment inhabitée. Vagabondez sur les sentiers de l'île dans la vaste forêt de mangroves, la femelle de tortues géantes et les ruines historiques de l'ancienne colonie de lépreux. Après un déjeuner barbecue sur l'île, profitez d'une variété de sports nautiques ou laissez-vous à la farniente sur une magnifique plage et eau turquoise.

Jour 7 - Vendredi

Plongée et traversée

Après le petit déjeuner, navigation retour vers Mahé. Nous nous arrêterons à l'île sèche pour une dernière occasion de palmes, masque et tuba ou plongée, barbecue à bord. Le bateau rentrera au Port de Victoria pour la nuit.



Jour 8 – Samedi

Débarquement à 8h 30, Inter Island Quay, Victoria, Mahé

* Pour le confort et le bien être des passagers, des adaptations d'itinéraire et/ou aux sites de plongée visités peuvent être nécessaires dans le cas de certaines conditions météorologiques ou autres facteurs, ces modifications sont à la discrétion du Capitaine.

La vie à bord

Alors que notre moniteur de plongée fera de son mieux pour que vous gardiez en mémoire une expérience formidable, le reste de notre équipage s'assurera à bord que votre séjour soit tout aussi mémorable.

Que ce soit le café du matin servi sur le pont ou la lueur du barbecue au coucher du soleil avant un somptueux dîner, ce sont ces petits moments partagés entre l'équipage et les passagers, combinés avec le charme unique et l'atmosphère des ces goélettes riches de passé, qui transforment un plaisir de vacances en une authentique et enrichissante expérience.





La vie à bord

Les bateaux sont des schooners de 36 mètres équipés de 8 cabines passagers climatisées, avec un concept de service qui s'apparente à un hôtel flottant.

Catégorie de cabine

Différentes configurations de logement sont proposées sur chaque bateau, de la cabine occupation single, double ou triple pour un groupe d'amis, au lit simple couchette, couchette superposée ou lit double pour une petite famille. Chaque cabine est équipée d'un lavabo, les douches et cabinets de toilette sont partagés par les passagers.

Equipe

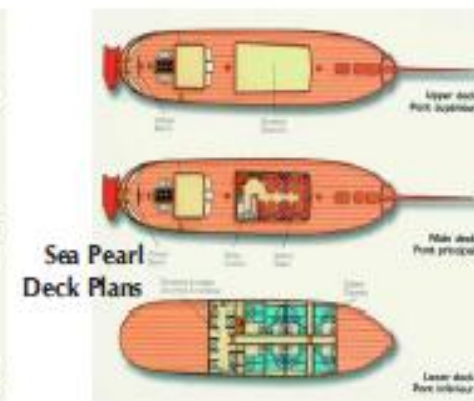
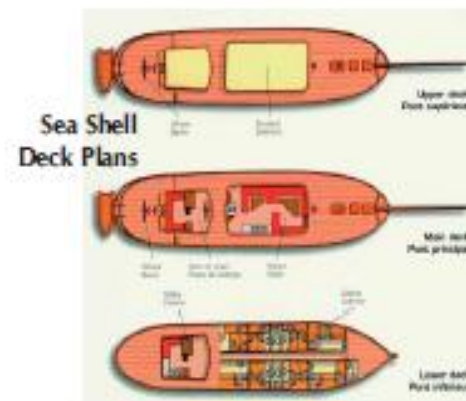
Avec un rapport passagers-équipage de 2-1 en occupation maximale, nous offrons une conception unique de l'authentique hospitalité Seychelloise en mer. En plus du moniteur de plongée, l'équipage est composé d'un capitaine, d'un mécanicien, 2 hôteses, 2 marins, et un chef consciencieux.

Excursions et autres activités

L'itinéraire permettra de visiter plusieurs îles, sanctuaires en plus des parcs marins nationaux. Les droits d'entrée pour ces excursions sont comprises dans le forfait des droits de conservation

Installations et équipements

TV, DVD, Stéréo dans le salon principal
Lessive sur demande (extra)





Informations utiles et conseils pour votre séjour

- Votre sécurité, votre confort et votre bien-être sont nos priorités. Dans le cas de conditions défavorables, pour le meilleur de votre expérience et dans votre intérêt, l'itinéraire peut-être modifié à la discrétion du Capitaine.
- Pensez à une bonne crème protectrice, casquette ou chapeau et lunettes de soleil. Le climat aux Seychelles est de type tropical, généralement chaud et ensoleillé tout au long de l'année, la réverbération à bord peut-être importante.
- Pensez à une paire de sandalettes adaptées pour vos déplacements sur le pont et la plage ainsi que l'eau.
- La croisière est en pension complète – nous proposons une variété de cuisine Créole et Internationale. N'hésitez pas à nous communiquer un besoin alimentaire particulier.
- Eau et boisson liophylisée disponibles toute la journée dans le salon pour vous gardez hydraté et prêt pour votre prochaine plongée.
- Eau minérale, boissons gazeuses, bière, vin et spiritueux sont disponibles à bord. Liste de prix sur demande.

Un merci tout particulier aux remarquables photographes que nous avons accueillis à bord de nos bateaux et qui nous font l'honneur de ces photos : Tony Baskeyfield, Martina Bauder, Lionel Baizeau, Remy Ravon, Henri Eskenazi, AMRI

Sea Star & Sea Bird



Pour les groupes et les demandes particulières de charter, nous pouvons proposer notre programme safari plongée à bord du Sea Star ou du Sea Bird, suivant le même itinéraire mais offrant une expérience de croisière différente. N'hésitez pas à nous contacter pour plus d'information !